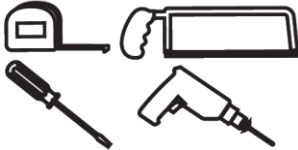


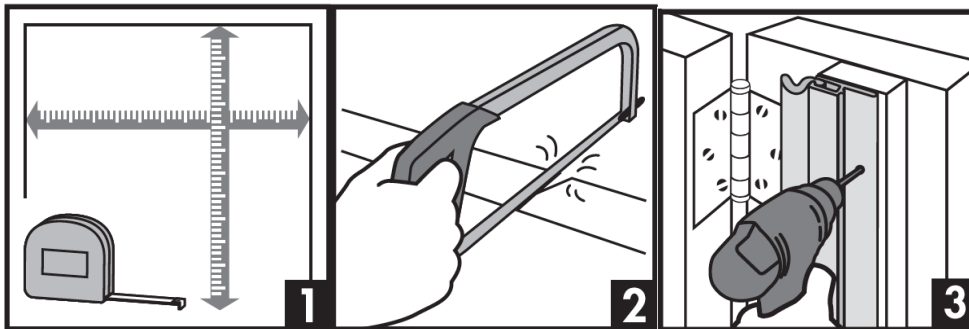
TOP & SIDES DOOR SEAL

Spring-loaded Kit

TOOLS NEEDED:



INSTRUCTIONS:



INSTALLATION DETAILS:

Install on the exterior side of the door. Position so that spring-loaded section moves $\frac{2}{3}$ of its maximum travel when the door is closed. Insulation must be in contact with the entire door for a complete seal. Make sure screw holes are positioned near each end. Drill $\frac{5}{64}$ " holes. Start by screwing the middle hole. Test opening and closing before final positioning.



M-D Canada, a division of M-D Building Products

Headquarters

5720 Ambler Drive, Mississauga, ON, L4W 2B1
1-800-565-6653 | service@mdteam.com

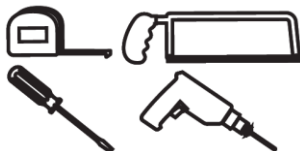
Retail Distribution Center

2994 Peddie Rd, Unit 2, Milton, ON L9T 6Y9
1-888-908-1036 | retailorders@mdteam.com

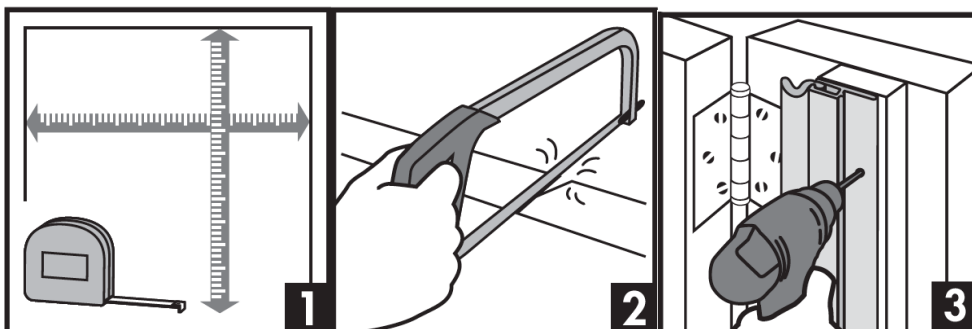
JOINT DE PORTE SUPÉRIEUR ET LATÉRAL

Ensemble à ressort

OUTILS NÉCESSAIRES :



INSTRUCTIONS :



DÉTAILS POUR L'INSTALLATION :

Se pose sur le côté extérieur de la porte. Disposer la bande de sorte que la section à ressort soit aux 2/3 de sa capacité d'étirement lorsque la porte est fermée. La partie isolante doit être en contact avec toute la porte pour une bonne étanchéité. S'assurer d'avoir un trou à chaque extrémité pour les vis. Percer des trous de 2 mm. Commencer par visser le trou du centre. Tester l'ouverture et la fermeture avant le positionnement final.



M-D Canada, une division de M-D Building Products

Siège social

5720 Ambler Drive, Mississauga (Ontario) L4W 2B1
1 800 565-6653 | service@mdteam.com

Centre de distribution au détail

2994 Peddie Road, Unit 2, Milton (Ontario) L9T 6Y9
1 888 908-1036 | retailorders@mdteam.com